

## LIBELLENWERKGROEP DRENTHE (LWD) Nieuwsbrief 7

**Contactadres:**  
**Gerard Abbingh**  
**Muddegoorn 78**  
**9403 NK Assen**  
**0592-347108**  
**[g.abbingh@hetnet.nl](mailto:g.abbingh@hetnet.nl)**



Libellenwerkgroep  
Drenthe

6 juni 2004

**Excursies:**  
**Willem Klok**  
**[w.klok@natuurmonumenten.nl](mailto:w.klok@natuurmonumenten.nl)**

**Waarnemingencoördinator /**  
**e-mail nieuwsbrief:**  
**René Manger**  
**[rmanger@planet.nl](mailto:rmanger@planet.nl)**

### Excursie Vledder Aa op 19 juni as

Op 19 juni houden we een inventarisatie excursie in het Vledder Aa natuurontwikkelingsgebied. De inleiding wordt verzorgd door Kees Beunder, vrijwilliger van Natuurmonumenten. Kees heeft veel kennis over de veranderingen die in het gebied de laatste jaren hebben plaatsgevonden en kan daar zeer boeiend over vertellen. Daarna gaan we het veld in om te inventariseren. Verzamelen om 9.30 uur in Wateren (215,8-546,85).



### Libellencursus 22 juni 2004

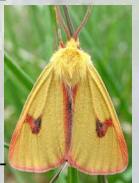
Op dinsdag 22 juni zal de tweede theorieavond plaatsvinden in het bezoekersgebouw van Natuurmonumenten in het Fochteloërveen. De avond begint om 20.00 uur en de bedoeling is om rond de klok van tien de eindigen. Aandacht zal worden besteed aan de zomer-soorten en dan met name de lastig te determineren groep van de heidelibellen. Ook gaan we oefenen met determineren aan de hand van foto's uit de cursusmap.

### Excursie Fochteloërveen

Zaterdag 5 juni j.l. werd er in het kader van de Libellencursus een excursie gehouden in het Fochteloërveen. Oorspronkelijk stond de excursie



gepland voor 22 mei maar vanwege slecht (libellen) weer werd deze toen afgelast. Helaas zat het weer op 5 juni ook niet echt mee, maar gelukkig bleef het ondanks de bewolking toch de hele dag droog en hebben we er met elkaar (15 deelnemers) een leuke dag van gemaakt. Veel libellen hebben we niet gezien. Met een 10-tal exemplaren waren de *maanwaterjuffer* en de *watersnuffel* nog het meest talrijk. Van de *variabele waterjuffer*, het *lantaarntje*, de *viervlek* en de *noordse witsnuitlibel* werd steeds slechts één exemplaar waargenomen. En dat terwijl met name van de laatste twee soorten er bij mooi weer zeker enige 10-tallen exemplaren waargenomen hadden kunnen worden. Het gebrek aan libellen werd deels gecompenseerd door waarnemingen van de schitterende grote rupsen van de *rietvink* en het *eikenblad* en de vondst van een prachtige *gladde slang*, een *adder* en een overvliegende *kraanvogel*, voorwaar geen soorten die je zo maar even in je achtertuin tegen komt.



Gerard Abbingh